



# 杉並区立男女平等推進センター



杉並区立男女等推進センターは、平成9年9月1日に男女共同参画社会の実現を目指す拠点として設置されました。

## 💡 豆知識

施設外壁には「杉並区男女共同参画都市宣言」をモチーフにしたモニュメントがあります。4か所のポールは「女性と男性の平等な関係と共同意識」を表しています。（六角鬼丈氏作）



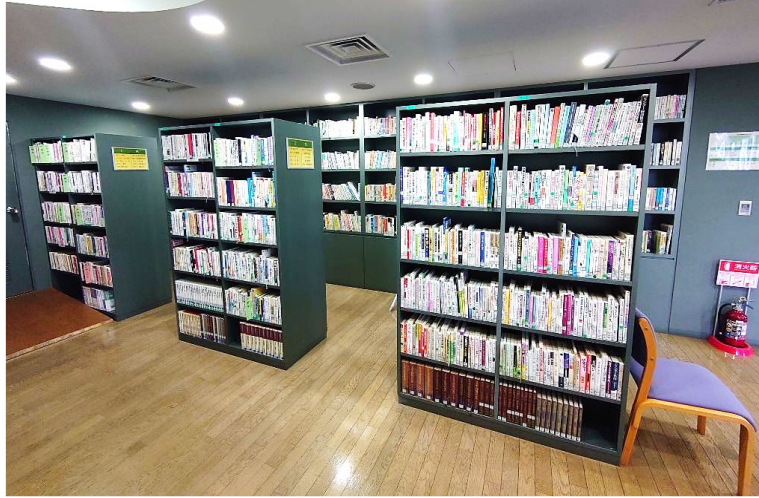




# 杉並区立男女平等推進センター

## ●情報・資料 コーナー

男女共同参画に関する図書約3500冊や行政資料などを自由に閲覧できます。



## ●交流コーナー

資料の閲覧や打合せなど幅広い用途でお過ごしいただけます。



## ●乳幼児室

ベビーベッドや子供用トイレ、おもちゃ、絵本などを用意しています。



## ●企画調査室・ 集会室

団体登録をすることで、打合せなどに集会室と企画調査室を無料で使用できます。





[illegible]

一般相談、DV相談、法律相談、性的マイノリティ専門相談を実施しています。





# 杉並区立男女平等推進センター

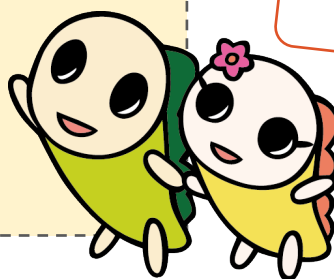
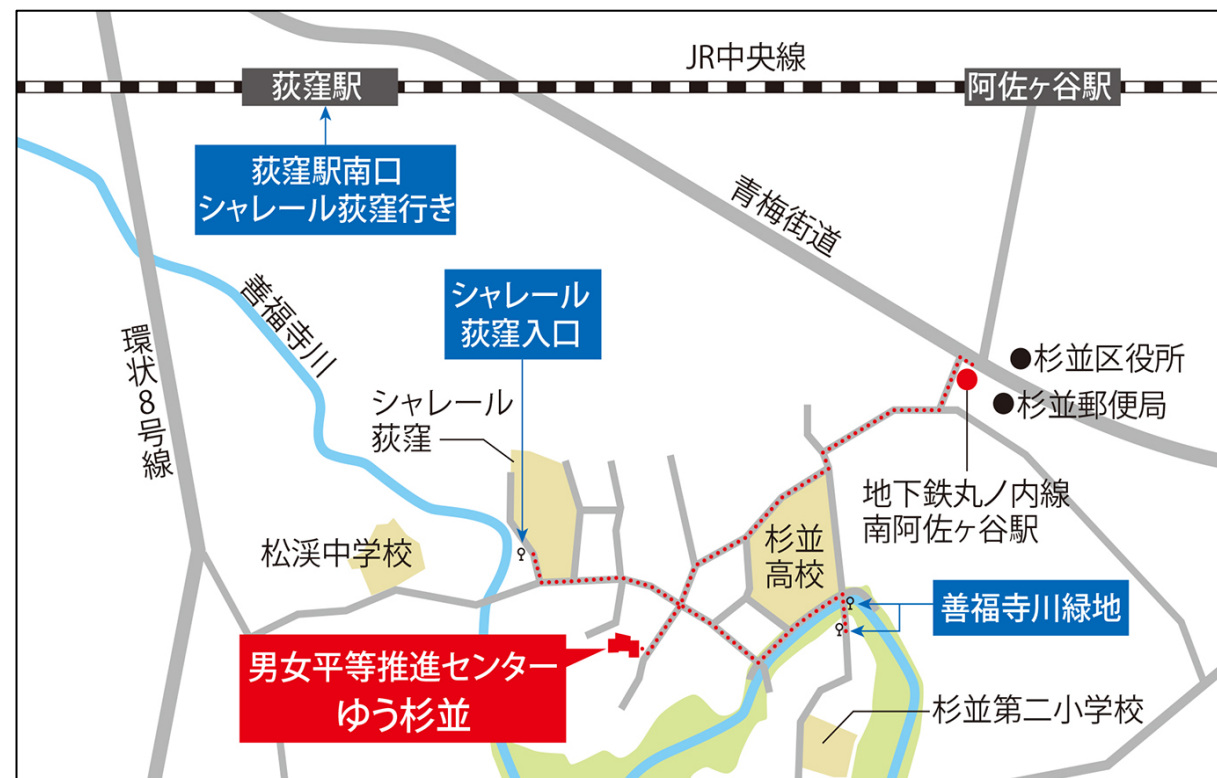
◆開館時間 9:00～17:00

◆休館日 月曜日（祝日の場合は翌日）  
12月28日～1月4日

◆アクセス

- ・ 関東バス 荻窪駅南口発  
[荻51]シャレール荻窪行  
「シャレール荻窪入口」下車 ⇒ 徒歩5分
- ・ 杉並区南北バス「すぎ丸」けやき路線  
JR 阿佐ヶ谷駅 ⇔ 京王井の頭線 浜田山駅  
「善福寺川緑地」下車 ⇒ 徒歩10分
- ・ 地下鉄丸ノ内線  
「南阿佐ヶ谷駅」下車 ⇒ 徒歩15分

※ 駐車場はありません。



ぜひ足を運んでみませんか？



杉並区立男女平等推進センター  
(杉並区公式ホームページ)